

0403-971

SDX 50 SWM FZ-V 追加説明書

SDX 50 SWM FZ-V Additional manual

- この度はヒロボ―製品をお買い上げいただき誠にありがとうございます。
- この説明書はメインギヤの取付に関する箇所のみとなっています。
SDX SWM取扱説明書の各工程を置き換えて組立を行って下さい。
- パーツリストに関しては、この追加説明書をご覧ください。
- Thank you for purchasing this Hirobo product.
- This manual is only for main gear installation. Please use instruction from this manual instead of instructions from standard SDX SWM manual.
- For parts list, check parts list section from this additional manual.

SDX SWM 取扱説明書
SDX SWM Instruction manual

SDX 50 SWM FZ-V 追加説明書
SDX 50 SWM FZ-V Additional manual

8







メインギヤの取付..... P. 18
Main gear installation



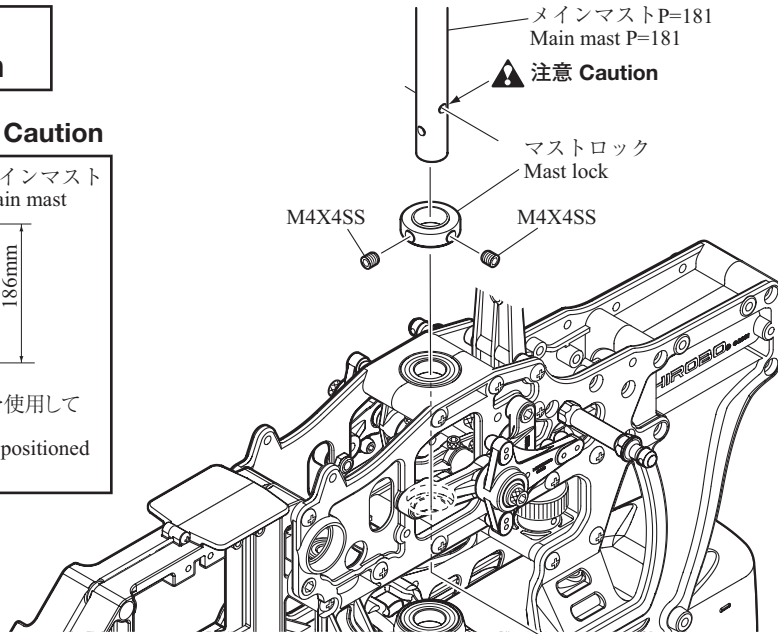
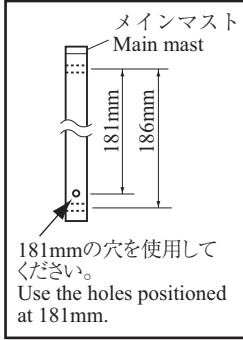
..... P. 2

8

メインギヤの取付
Main gear installation

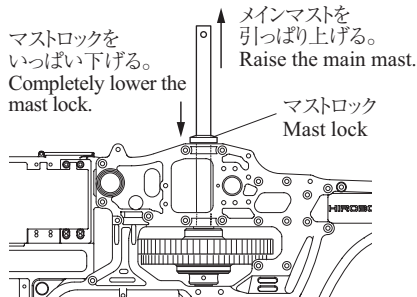
-  M3.5X10CS 2
-  M3X12TS 4
-  M2.6X6皿ネジ 4
M2.6X6 countersunk screw
-  M4X4SS 2
-  FW $\phi 12 \times \phi 18 \times 0.2T$ 1
-  カラー-3.5X5X5.1 2
Collar 3.5X5X5.1

注意 Caution

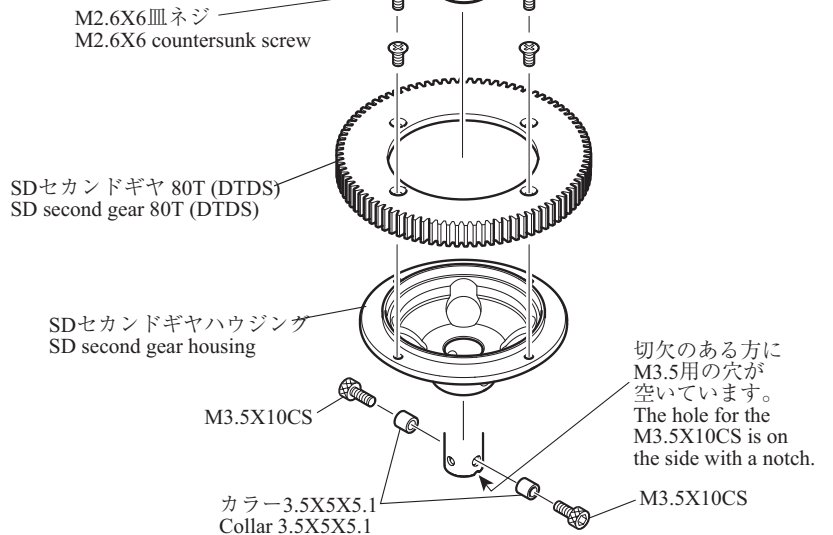
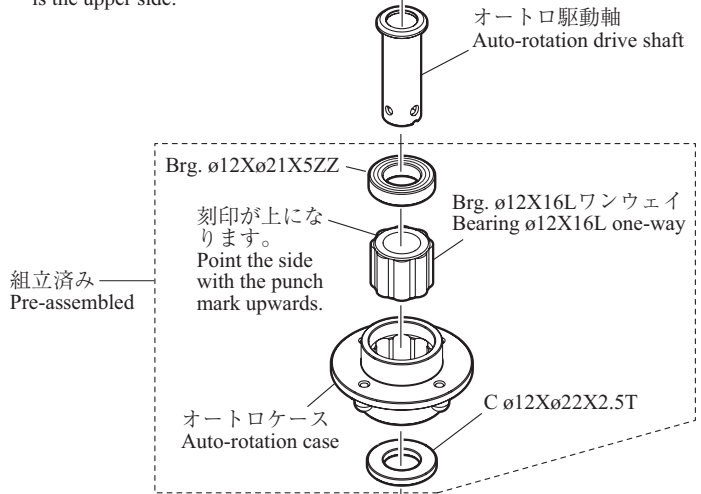
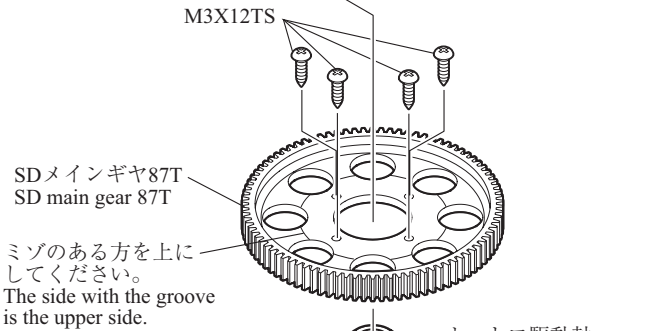


注意 Caution

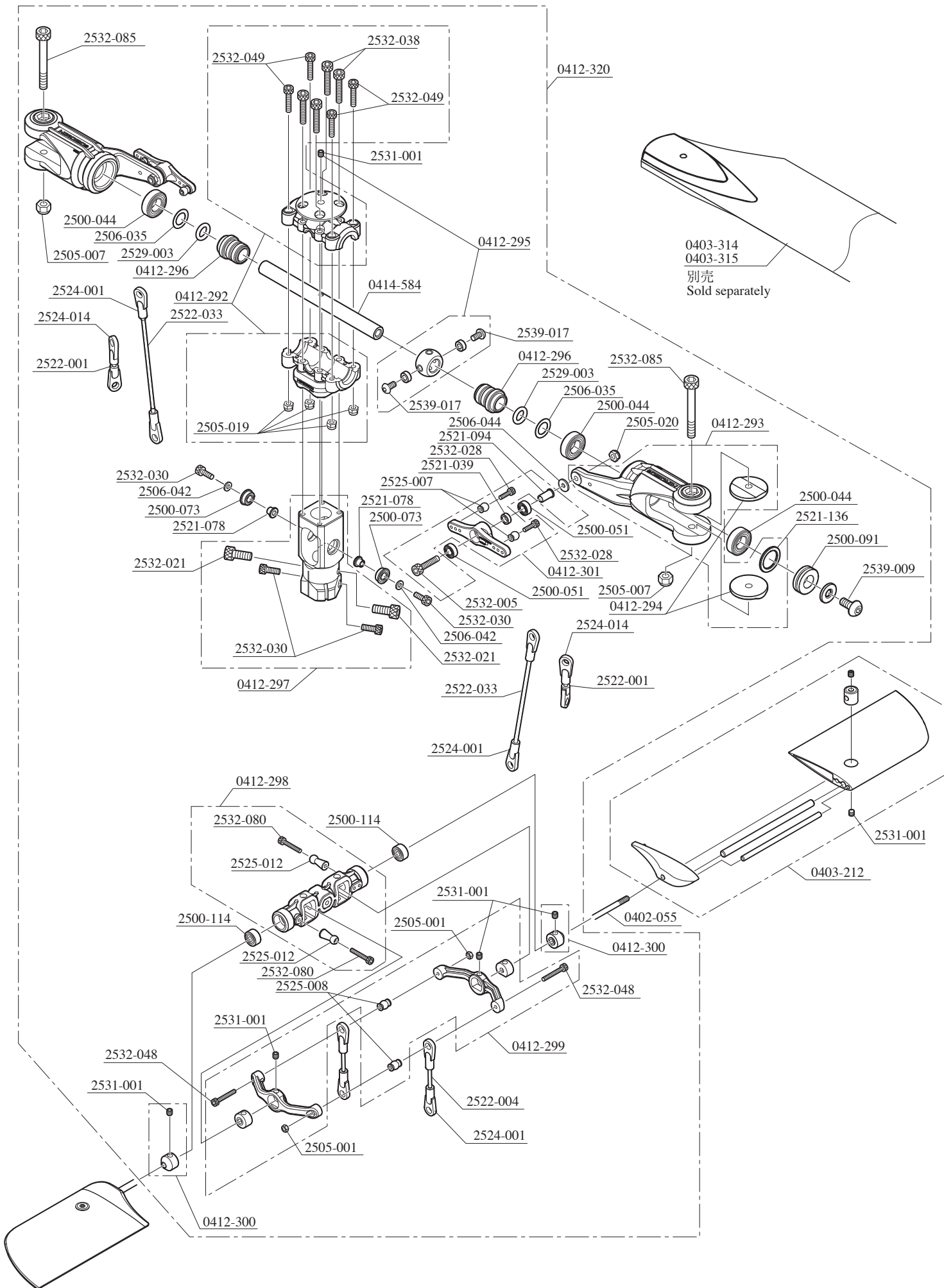
メインマストをいっぱい引っぱり上げ、マストロックを通しM4X4SSを締付けます。
Pull the main mast up through the mast lock and fasten with M4X4SS.



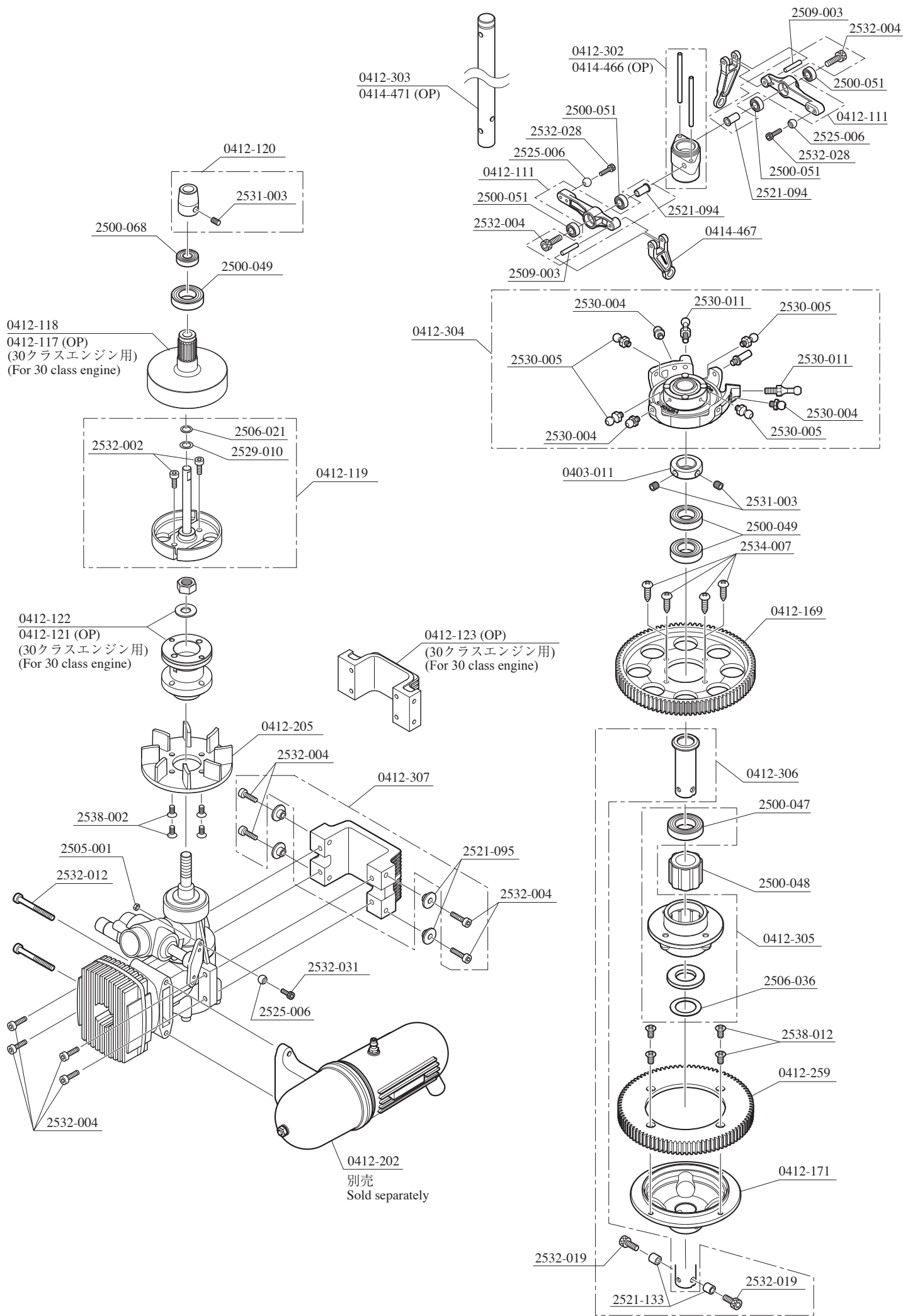
注: マストが上下にあそびがない事。
Note: Make sure mast assembly has no end play.



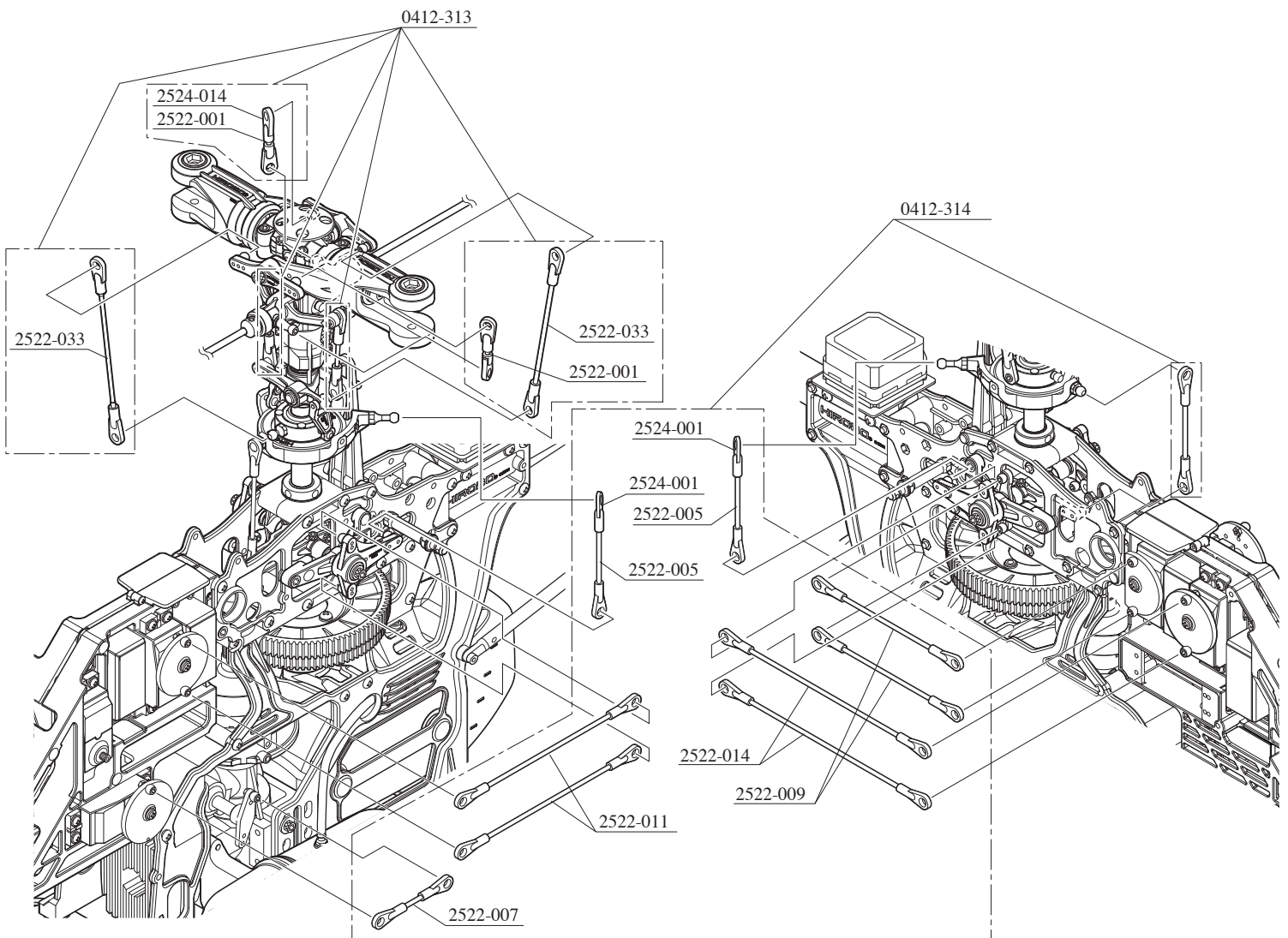
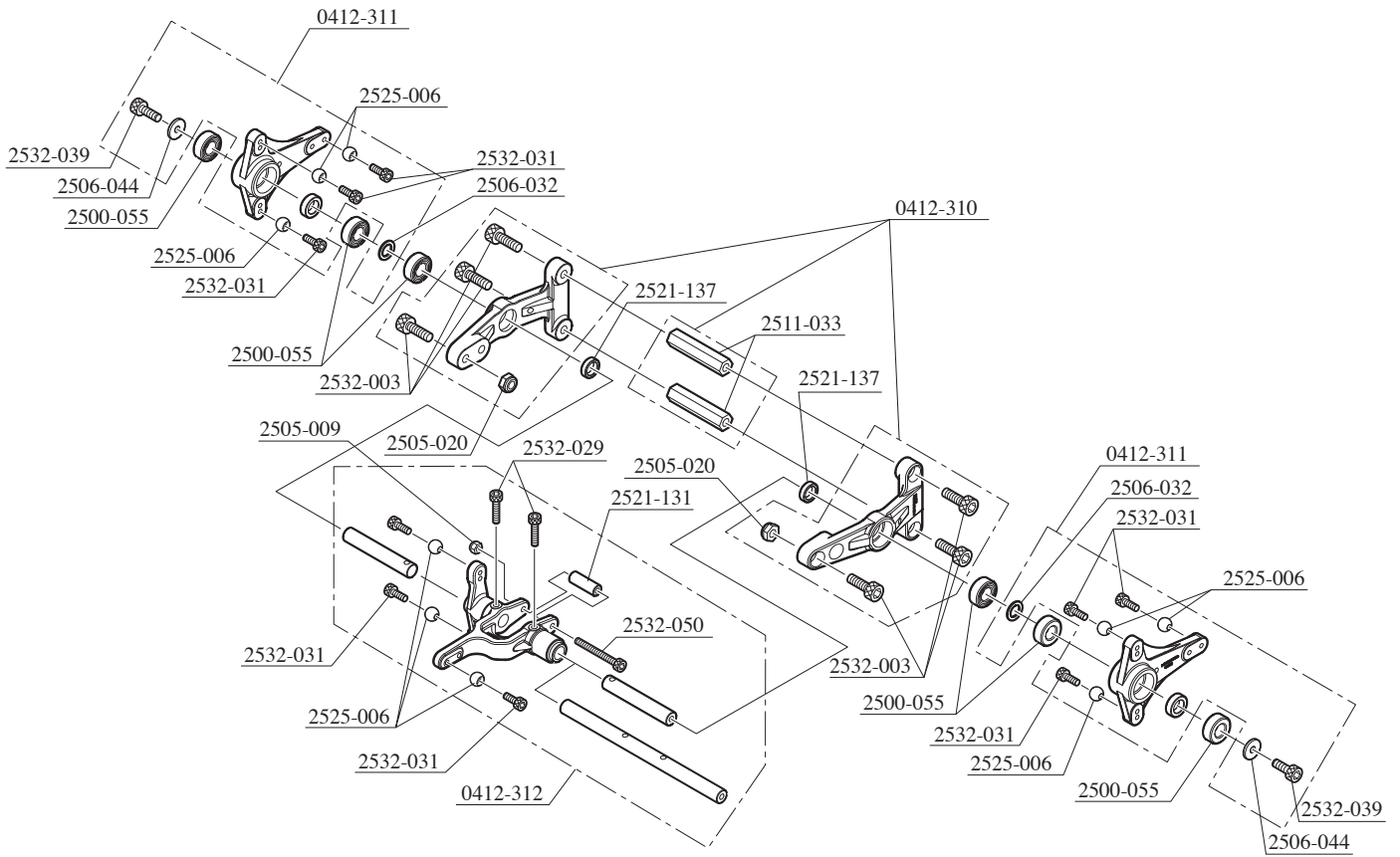
MEMO



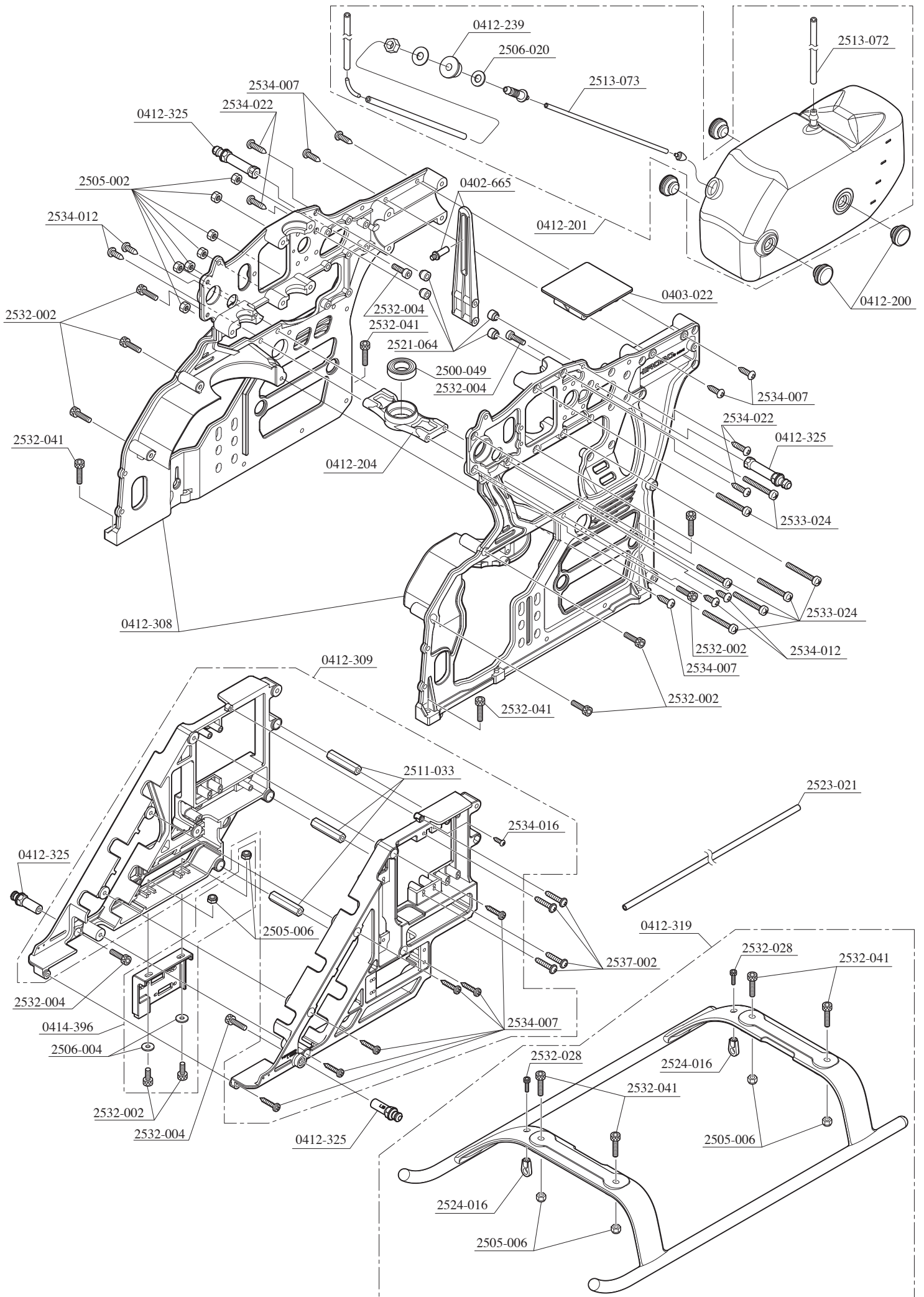
コードNo. Code No.	品名 Part	入数 Qty	税抜価格(円) Price (Yen)	備考 Remarks
0402-055	スタビライザーバー Stabilizer bar	2	800	
0403-212	スタビブレード Stabilizer blade	2	1,600	
0403-314	FRP対称メインブレードL=600 FRP main blade L=600 symmetry	1式 1 set	12,500	
0403-315	セミ対称メインブレードL=600 (カーボン) Semi-symmetrical main blade L=600 (carbon)	1式 1 set	16,800	
0412-292	FZ-Vヨーク FZ-V yoke	1	600	
0412-293	FZ-Vブレードホルダー FZ-V blade holder	2	1,200	
0412-294	FZ-Vブレードスペーサー FZ-V blade spacer	4	600	
0412-295	FZ-V ø8スフェリカルブッシュ FZ-V ø8 spherical bushing	1	1,000	
0412-296	FZ-Vダンパーゴム FZ-V damper rubber	2	400	
0412-297	FZ-Vセンターハブ FZ-V center hub	1	3,000	
0412-298	FZ-Vシーソー FZ-V seesaw	1	700	
0412-299	FZ-Vスタビライザーコントロールアーム FZ-V stabilizer control arm	2	800	
0412-300	FZ-Vスタビライザーバーストッパー FZ-V stabilizer bar stopper	2	300	
0412-301	FZ-Vミキシングアーム FZ-V mixing arm	2	600	
0412-320	FZ-VローターヘッドASSY FZ-V rotor head assembly	1式 1 set	18,000	
0414-584	ø8フェザリングスピンドル ø8 feathering spindle	1	1,000	
2500-044	Brg. ø8Xø16X5 ZZ	2	1,200	
2500-051	Brg. ø4Xø8X3ZZ	2	1,200	
2500-073	Brg. ø4Xø8X3FZZ	2	1,200	
2500-091	Brg. スラスト ø8Xø16X5H Bearing thrust ø8Xø16X5H	2	1,600	
2500-114	Brg. ø3Xø9X4ZZ	2	1,200	シーソーに使用 Used for the seesaw.
2505-001	M2ナット M2 nut	20	200	
2505-007	M4ナイロンナット M4 nylon nut	10	200	
2505-019	M2.6ナイロンナット M2.6 nylon nut	10	300	
2505-020	M3ナイロンナット 薄型 黒 M3 nylon nut (thin type)	10	300	
2506-035	FW ø8Xø12X0.1T	10	400	
2506-042	FW ø2.6Xø5X0.5T	10	300	
2506-044	FW ø2.6Xø7.5X0.5T	10	300	
2521-039	カラー4X6X2 Collar 4X6X2	2	400	
2521-078	カラー2.6X4X4F Collar 2.6X4X4F	2	500	
2521-094	カラー3X4X8.5F Collar 3X4X8.5F	2	500	
2521-136	カラー12X18X1F Collar 12X18X1F	2	500	ブレードホルダーに使用 Used for the blade holder.
2522-001	アジャストロッド M2X16 Adjust rod M2X16	5	500	
2522-004	アジャストロッド M2X35 Adjust rod M2X35	5	500	
2522-033	アジャストロッド M2X85 Adjust rod M2X85	5	500	
2524-001	M2ロッドエンド M2 rod end	10	500	
2524-014	ロッドエンドM2X12.5 Rod end M2X12.5	10	500	
2525-007	EX ø5ボール台付 EX ø5 ball with stand	10	1,000	CS別売 CS sold separately
2525-008	ø5ボール台付2 ø5 ball with stand 2	10	1,000	
2525-012	ø5ボールH=9.5 ø5 ball H=9.5	10	1,000	
2529-003	OリングP-7 O-ring P-7	2	300	
2531-001	セットスクリューM3X3 Set screw M3X3	10	300	
2532-005	キャップスクリューM3X16 Cap screw M3X16	10	400	
2532-021	キャップスクリューM4X10 Cap screw M4X10	10	600	
2532-028	キャップスクリューM2X8 Cap screw M2X8	10	800	
2532-030	キャップスクリューM2.6X8 Cap screw M2.6X8	10	800	
2532-038	キャップスクリューM3X18 Cap screw M3X18	10	400	
2532-048	キャップスクリューM2X15 Cap screw M2X15	10	800	
2532-049	キャップスクリューM2.6X15 Cap screw M2.6X15	10	800	
2532-080	キャップスクリューM2X14 D3.3 Cap screw M2X14 D3.3	10	800	
2532-085	強化型ドラッグボルトM4X35 Strengthened drag bolt M4X35	2	800	
2539-009	ボタンボルトM5X10 Button bolt M5X10	2	300	
2539-017	ボタンボルトM3X6 Button bolt M3X6	2	300	



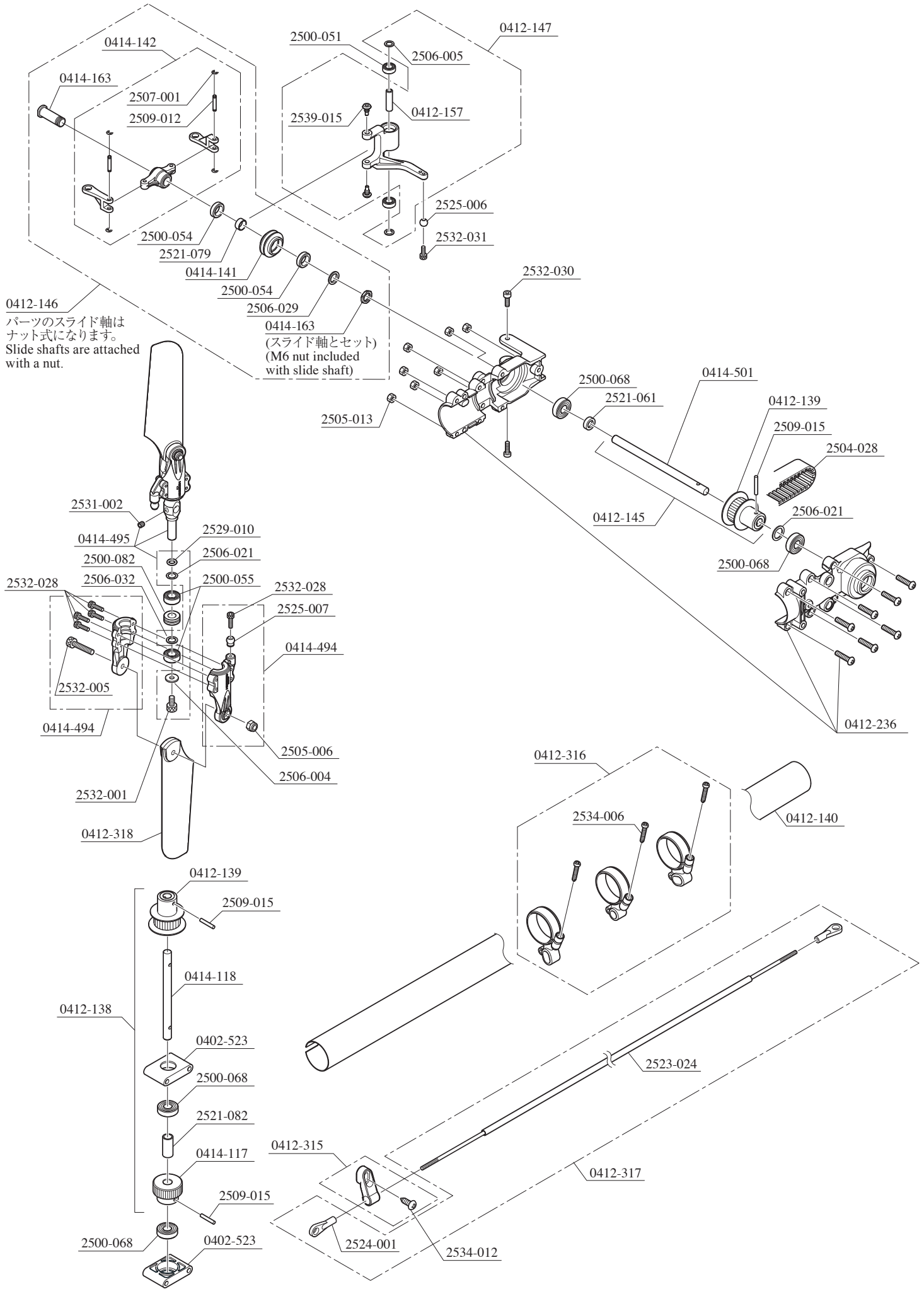
コードNo. Code No.	品名 Part	入数 Q'ty	税抜価格(円) Price (Yen)	備考 Remarks
0403-011	ø10マストロック ø10 mast rock	1	300	
0412-111	SDウォッシュアウトコントロールアーム SD wash-out control arm	2	500	ネジ、カラー付 With screws and collars
0412-117	9Tギヤ付クラッチベル Clutch bell with 9T gear	1式 1 set	3,500	組立済 Pre-assembled
0412-118	10Tギヤ付クラッチベル Clutch bell with 10T gear	1式 1 set	4,000	組立済 Pre-assembled
0412-119	SD軸付クラッチシュー Clutch shoe with shaft	1	3,000	ネジ付 Screws attached
0412-120	SD六角スターターカップリング (ø5シャフト用) SD starter coupling (For ø5 shaft)	1	500	ネジ付 Screws attached
0412-121	SDフライホイール30用 SD fly wheel for 30 engine	1	2,000	FW付 Washers attached
0412-122	SDフライホイール50用 SD fly wheel for 50 engine	1	2,500	FW付 Washers attached
0412-123	SDエンジンマウント30用 SD engine mount for 30 engine	1	1,400	ネジ付 Screws attached
0412-169	SDメインギヤ87T (DTDS) SD main gear 87T (DTDS)	1	3,500	
0412-171	SDセカンドギヤハウジング SD second gear housing	1	3,300	
0412-202	SDマフラーAssy 30/50用 SD muffler assembly for 30/50	1式 1 set	2,300	ビス、ナット、ニップル付 30/50エンジンに使用可 With Screws, Nut and Nipple usable to the 30/50 engine.
0412-205	SDクーリングファン SD cooling fan	1	500	
0412-259	SDセカンドギヤ80T (DTDS) SD second gear 80T (DTDS)	1	3,000	
0412-302	FZ-Vスライドブロック FZ-V slide block	1	700	
0412-303	SDXメインマストP=181 SDX main mast P=181	1	900	
0412-304	SDXスワッシュプレート SDX swash plate	1	5,000	
0412-305	SDXオートロケース SDX auto-rotation case	1	1,200	
0412-306	SDXオートロ軸 SDX auto-rotation drive shaft	1	2,000	
0412-307	SDX 50エンジンマウント SDX 50engin mount	1	1,400	
0414-466	SSZ-IVスライドブロック SSZ-IV slide block	1	2,700	オプション Option
0414-467	ラジアスアームP25 Radius arm P25	2	300	
0414-471	ø10メインマストP=181(SUS) ø10main mast P=181(SUS)	1	4,000	オプション Option
2500-047	Brg. ø12Xø21X5ZZ	2	1,200	
2500-048	Brg. ø12X16Lワンウェイ Bearing ø12X16L one way	1	1,500	
2500-049	Brg. ø10Xø19X5ZZ	2	1,200	
2500-051	Brg. ø4Xø8X3ZZ	2	1,200	
2500-068	Brg. ø5Xø13X4ZZ	2	1,200	
2505-001	M2ナット M2 nut	20	200	
2506-021	FW ø5Xø7X0.1T	5	400	
2506-036	FW ø12Xø18X0.2T	5	300	
2509-003	ニードルピン2X11.8 Needle pin 2X11.8	2	300	
2521-094	カラー3X4X8.5F Collar 3X4X8.5F	2	500	
2521-095	カラー3X5X4.5F Collar 3X5X4.5F	2	500	
2521-133	カラーø3.5X ø5X5.1 Collar ø3.5X ø5X5.1	2	300	
2525-006	EX ø5ボール EX ø5 ball	10	1,000	
2529-010	OリングSS050 O-ring SS050	5	300	
2530-004	ピボットボルト (D) Pivot bolt (D)	2	400	
2530-005	ピボットボルト (E) Pivot bolt (E)	2	300	
2530-011	SXピボットボルトø5X12.5XM3X7 SX pivot bolt ø5X12.5XM3X7	2	400	
2531-003	セットスクリューM4X4 Set screw M4X4	10	300	
2532-002	キャップスクリューM3X8 Cap screw M3X8	10	400	
2532-004	キャップスクリューM3X12 Cap screw M3X12	10	400	
2532-012	キャップスクリューM3X35 Cap screw M3X35	10	400	
2532-019	キャップスクリューM3.5X10 Cap screw M3.5X10	10	500	
2532-028	キャップスクリューM2X8 Cap screw M2X8	10	800	
2532-031	キャップスクリューM2X6 Cap screw M2X6	10	800	
2534-007	タッピングスクリューM3X12クロ Tapping screw M3X12 Black	10	100	
2538-002	サラビスM3X6 Countersunk screw M3X6	10	200	
2538-012	皿ビスM2.6X6 Disc screw M2.6X6	10	200	



コードNo. Code No.	品名 Part	入数 Q'ty	税抜価格(円) Price (Yen)	備考 Remarks
0412-310	SDX SWMレバーステー SDX SWM lever stay	2	1,000	
0412-311	SDX SWMエルロンレバーセット SDX SWM aileron lever set	2	1,000	
0412-312	SDX SWMエレベーターレバーセット SDX SWM elevator lever set	1	1,500	
0412-313	SDXリンケージセット (FZ-V R/H用) SDX linkage set (For FZ-V R/H)	1式 1 set	700	
0412-314	SDXリンケージセット(フレーム用) SDX linkage set (For frame)	1式 1 set	1,300	
2500-055	Brg. ø5Xø10X4ZZ	2	1,200	
2505-009	M2ナイロンナット M2 nylon nut	10	800	
2505-020	M3ナイロンナット 薄型 黒 M3 nylon nut (thin type)	10	300	
2506-032	FW ø5Xø7X0.4T	5	300	
2506-044	FW ø2.6Xø7.5X0.5黒 FW ø2.6Xø7.5X0.5 black	10	300	
2511-033	六角クロスメンバー M3X26 Hexagon cross member M3X26	2	500	
2521-131	カラー2X4X12 Collar 2X4X12	2	500	
2521-137	カラー 5X7X2 Collar 5X7X2	2	500	SWMエレベーターレバーに使用 Used for the SWM elevator lever.
2522-001	アジャストロッド M2X16 Adjust rod M2X16	5	500	
2522-005	アジャストロッド M2X45 Adjust rod M2X45	5	500	
2522-007	アジャストロッド M2X55 Adjust rod M2X55	5	500	
2522-009	アジャストロッド M2X70 Adjust rod M2X70	5	500	
2522-011	アジャストロッド M2X90 Adjust rod M2X90	5	500	
2522-014	アジャストロッド M2X110 Adjust rod M2X110	5	500	
2522-033	アジャストロッド M2X85 Adjust rod M2X85	5	500	
2524-001	M2ロッドエンド M2 rod end	10	500	
2524-014	ロッドエンドM2X12.5 Rod end M2X12.5	10	500	
2525-006	EX ø5ボール EX ø5 ball	10	1,000	キャップスクリュー別売 Cap screws are sold separately
2532-003	キャップスクリューM3X10 Cap screw M3X10	10	400	
2532-029	キャップスクリューM2X10 Cap screw M2X10	10	800	
2532-031	キャップスクリューM2X6 Cap screw M2X6	10	800	
2532-039	キャップスクリューM2.6X6 Cap screw M2.6X6	10	400	
2532-050	キャップスクリューM2X20 Cap screw M2X20	2	800	キットに付属のネジとはネジ切り部分の長さが異なりますが、使用には問題ありません。 The length of the threading is different from that of the screws included in the kit, but this is not a problem.



コードNo. Code No.	品名 Part	入数 Q'ty	税抜価格(円) Price (Yen)	備考 Remarks
0402-665	ラジアスステーセット Radius stay set	1	500	ラジアスピン付 With radius pin
0403-022	JJ-22ジャイロマウント Gyro mount	1	300	
0412-200	SDタンク防振ゴム SD fuel tank rubber cushion	4	400	
0412-201	SD燃料タンク480cc SD fuel tank 480cc	1式 1 set	1,500	SDタンク防振ゴム付 SD fuel tank rubber cushion attached
0412-204	SD ø19 Brg.ホルダー SD ø19 Bearing holder	1式 1 set	1,000	Brg.付属 Bearing attached
0412-239	燃料タンクキャップシャトル用 Fuel tank cap for shuttle	2	300	
0412-308	SDXメインフレーム SDX main frame	1式 1 set	2,500	スカディEVO SDX両対応 Can be used for both the Scedu EVO and SDX models.
0412-309	SDX SWMサーボマウント SDX SWM servo mount	1式 1 set	2,000	
0412-319	SDXスキッド SDX skid	1	1,200	スカディEVO SDX両対応 Can be used for both the Scedu EVO and SDX models.
0412-325	SDXボディマウントセット SDX body mount set	1式 1 set	600	スカディEVO SDX両対応 Can be used for both the Scedu EVO and SDX models.
0414-396	ELS05スイッチプレート ELS05 switch plate	1	500	
2500-049	Brg. ø10Xø19X5ZZ	2	1,200	
2505-002	M3ナット M3 nut	20	200	
2505-006	M3ナイロンナット M3 nylon nut	10	200	
2506-004	FW ø3Xø8X0.5T	20	100	
2506-020	FW ø5Xø10X1T	20	200	
2511-033	六角クロスメンバー M3X26 Hexagon cross member M3X26	2	500	
2513-072	シリコンチューブ2.5X5X1000 Silicon tubing 2.5X5X1000	1	500	
2513-073	シリコンチューブ2.3X3.6X1000 Silicon tubing 2.3X3.6X1000	1	500	
2521-064	カラー3X6X5S Collar 3X6X5S	2	300	
2523-021	P.P.パイプø3Xø4.5X1100 P.P. pipe ø3Xø4.5X1100	2	400	
2524-016	M2ロッドエンドL=9 M2 rod end L=9	10	500	
2532-002	キャップスクリューM3X8 Cap screw M3X8	10	400	
2532-004	キャップスクリューM3X12 Cap screw M3X12	10	400	
2532-028	キャップスクリューM2X8 Cap screw M2X8	10	800	
2532-041	キャップスクリューM3X14 Cap screw M3X14	10	400	
2533-024	ナベアタマビスM3X32 Pan head screw M3X32	10	500	
2534-007	タッピングスクリューM3X12クロ Tapping screw M3X12 Black	10	100	
2534-012	タッピングスクリューM3X10 Tapping screw M3X10	10	100	
2534-016	タッピングスクリューM2X8 Tapping screw M2X8	10	100	
2534-022	タッピングスクリューM3X14 2種 Tapping screw M3X14 No.2 type	10	200	
2537-002	座付タッピングスクリューM2.6X16 Tapping screw with washer M2.6X16	10	500	

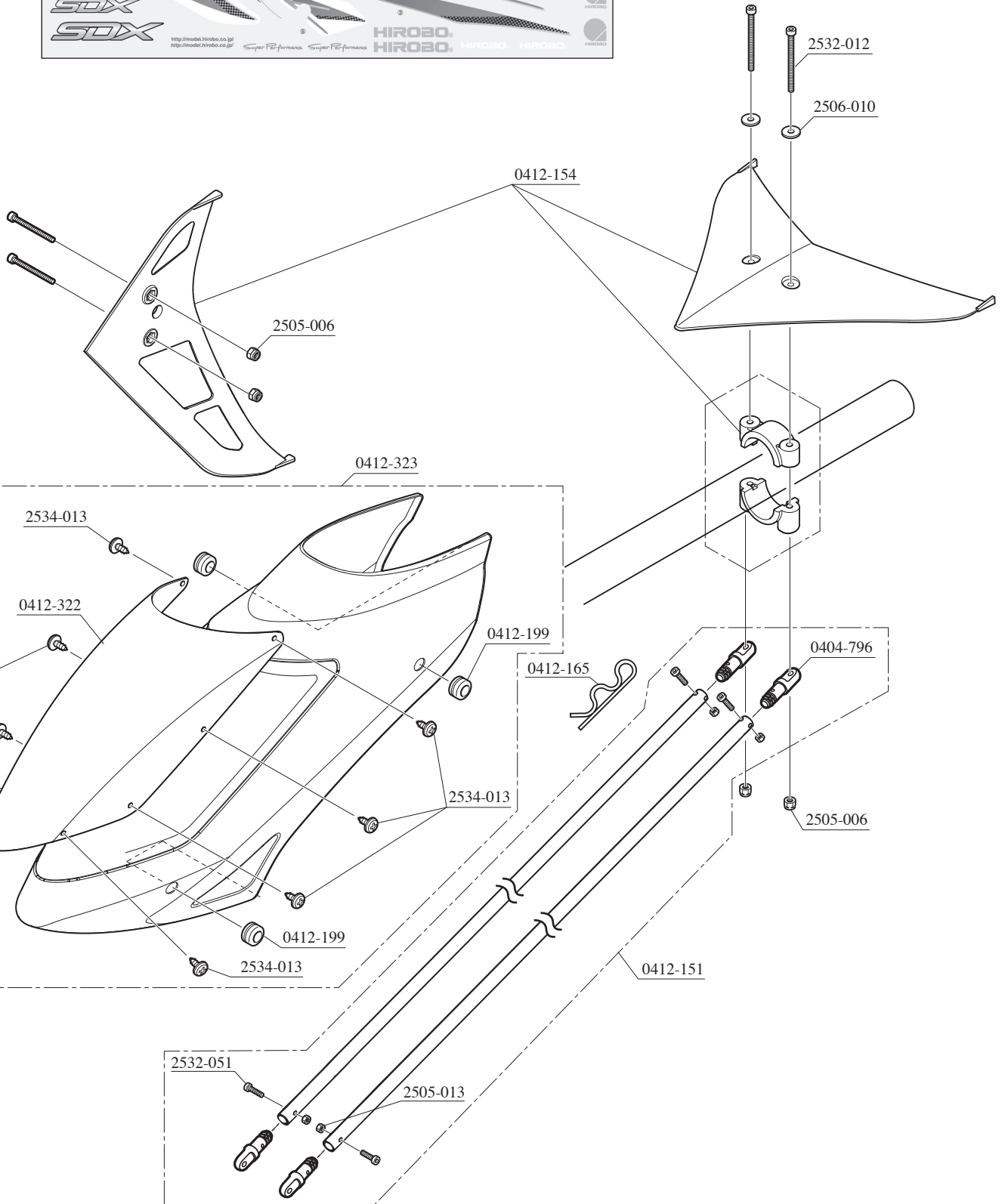
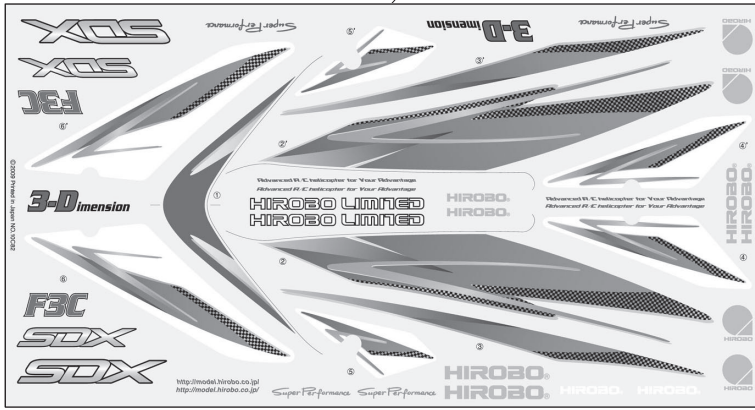


0412-146
 パーツのスライド軸は
 ナット式になります。
 Slide shafts are attached
 with a nut.

0414-163
 (スライド軸とセット)
 (M6 nut included
 with slide shaft)

コードNo. Code No.	品名 Part	入数 Qty	税抜価格(円) Price (Yen)	備考 Remarks
0402-523	SF Brg.ホルダーφ13 SF bearing holder φ13	1	400	
0412-138	SDカウンターギヤプーリー16Tセット SD counter gear pulley 16T set	1式 1 set	1,800	組立済 Pre-assembled
0412-139	SDテールプーリー16T SD tail pulley 16T	1	600	ロールピン付 Roll pin attached
0412-140	テールブームパイプ L=695 Tail boom pipe L=695	1	1,000	
0412-145	SDテールプーリー16Tシャフト付 SD tail pulley with 16T shaft	1	1,200	組立済 Pre-assembled
0412-146	SDテールピッチプレートセット SD tail pitch plate set	1式 1 set	1,800	Brg付 Bearings attached
0412-147	SDテールピッチレバーセット SD tail pitch lever set	1式 1 set	1,000	ネジ、ガイドピン付 Screws and guide pins attached
0412-157	テールピッチレバーカラー Tail pitch lever collar	1	500	
0412-236	SD テールユニットケース SD tail unit case	各1 Each 1	1,000	ネジ、ナット付 Screws and nuts attached
0412-315	SDXラダーガイド SDX rudder guide	1	300	
0412-316	SDXラダーコントロールガイド φ3.5 SDX rudder control guide φ3.5	1式 1 set	500	
0412-317	SDXラダーコントロールロッド L=972 SDX rudder control rod L=972	1式 1 set	800	ガイドパイプ・ロッドエンド付 With guide pipe and rod ends
0412-318	SDXテールブレードL=86 SDX tail blade L=86	2	500	
0414-117	カウンターギヤ17T Counter gear 17T	1	300	
0414-118	カウンターギヤシャフト Counter gear shaft	1	700	
0414-141	テールピッチプレートボス Tail pitch plate boss	1	500	
0414-142	テールピッチリンクセット Tail pitch link set	1式 1 set	500	テールピッチプレート、平行ピン付き With tail pitch plate, parallel pin
0414-163	スライド軸 Slide shaft	1	400	M6ナット薄型付 With M6 nut thin type
0414-494	D3テールブレードホルダーセット D3 tail blade holder set	AB各2 A, B each 2	1,200	
0414-495	D3テールハウジング D3 tail housing	1	1,200	
0414-501	D3テールシャフト D3 tail shaft	1	700	
2500-051	Brg. φ4Xφ8X3ZZ	2	1,200	
2500-054	Brg. φ6Xφ10X3ZZ	2	1,200	
2500-055	BRG. 5X10X4 ZZ	2	1,200	
2500-068	Brg. φ5Xφ13X4ZZ	2	1,200	
2500-082	BRG. 5X10X4Hスラスト BRG. 5X10X4H thrust	2	1,600	
2504-028	タイミングベルト60S3M1572 Timing belt 60S3M1572	1	1,700	
2505-006	M3ナイロンナット M3 nylon nut	10	200	
2505-013	M2.6ナット M2.6 nut	10	200	
2506-004	FW φ3Xφ8X0.5T	20	100	
2506-005	FW φ4Xφ6X0.5T	10	100	
2506-021	FW φ5Xφ7X0.1T	5	400	
2506-029	FW φ6Xφ8X0.3T	5	500	
2506-032	FW φ5Xφ7X0.4T	5	300	
2507-001	E-リングφ1.5 E-ring φ1.5	10	100	
2509-012	ミゾ付平行ピン2X11.6 Grooved parallel pin 2X11.6	2	300	
2509-015	ロールピンφ2X12 Roll pin φ2X12	10	500	
2521-061	カラー5X8X2.5 Collar 5X8X2.5	2	300	
2521-079	カラー6X7X3 Collar 6X7X3	2	500	
2521-082	カラー5X6.5X14 Collar 5X6.5X14	2	500	
2523-024	POMパイプ 2.5X3.5X1200 POM pipe 2.5X3.5X1200	5	1,000	ラダーロッドに使用 Used for the rudder rod.
2524-001	M2ロッドエンド M2 rod end	10	500	
2525-006	EX φ5ボール EX φ5 ball	10	1,000	
2525-007	EX φ5ボール台付 EX φ5 ball with stand	10	1,000	
2529-010	OリングSS050 O-ring SS050	5	300	
2531-002	セットスクリューM3X5 Set screw M3X5	10	300	
2532-001	キャップスクリューM3X6 Cap screw M3X6	10	400	
2532-005	キャップスクリューM3X16 Cap screw M3X16	10	400	
2532-028	キャップスクリューM2X8 Cap screw M2X8	10	800	
2532-030	キャップスクリューM2.6X8 Cap screw M2.6X8	10	800	
2532-031	キャップスクリューM2X6 Cap screw M2X6	10	800	
2534-006	タッピングスクリューM2.6X12 2種 Tapping screw M2.6X12 No.2 type	10	100	
2534-012	タッピングスクリューM3X10 Tapping screw M3X10	10	100	
2539-015	ガイドピン M3X6.3 Guide pin M3X6.3	2	500	

0412-324
0412-337 (ピンク/Pink)



コードNo. Code No.	品名 Part	入数 Q'ty	税抜価格(円) Price (Yen)	備考 Remarks
0404-796	テールブームブレースターミナル98 Tail boom brace terminal 98	4	400	
0412-151	SDテールブームブレース L=445 SD tail boom brace L=445	2	1,000	ターミナル付 With brace terminal
0412-154	SD尾翼セット SD tail stabilizer set	1式 1 set	900	ネジ、尾翼バンド付 With screw and fin band
0412-165	ø5スナップピン ø5 snap pin	4	300	
0412-199	SDキャビンダンパーゴム SD cabin damper rubber	4	400	
0412-322	SDXキャノピー SDX canopy	1	1,500	
0412-323	SDXキャビンセット SDX cabin set	1式 1 set	4,200	キャビン・キャノピーセット Includes a complete set of parts for a cabin and canopy.
0412-324	SDXデカール SDX decal	1	1,500	
0412-337	SDXデカール (ピンク) SDX decal (pink)	1	1,500	
2505-006	M3ナイロンナット M3 nylon nut	10	200	
2505-013	M2.6ナット M2.6 nut	20	200	
2506-010	FW ø3Xø9X1T	20	100	
2532-012	キャップスクリューM3X35 Cap screw M3X35	10	400	
2532-051	キャップスクリューM2.6X10 Cap screw M2.6X10	10	400	
2534-013	タッピングスクリューM2.6X6トラス2種 Tapping screw M2.6X6 truss No.2 type	10	200	

HIROBO

Feel the heart

ヒロボー株式会社 HIROBO LIMITED

広島県府中市桜が丘3-3-1 〒726-0006 3-3-1 SAKURAGAOKA, FUCHU-SHI,
TEL:(0847)40-0088(代) FAX:47-6108 HIROSHIMA-PREF.,JAPAN 〒726-0006
TEL : 81-847-40-0088 FAX : 81-847-47-8902

注意 Caution

- ① 本書の内容の一部または全部を無断で転載することは禁止されています。
- ② 本書の内容については、将来予告なしに変更することがあります。
- ③ 本書の内容について万全を期しておりますが、万一ご不審な点や誤り、記載もれなどお気付きのことがありましたら、ご一報くださいますようお願いいたします。
- ④ 運用した結果については③項にかかわらず責任を負いかねますので、ご了承ください。
- ① Reproduction of this manual, or any part thereof, is strictly prohibited.
- ② The contents of this manual are subject to change without prior notice.
- ③ Every effort has been made to ensure that this manual is complete and correct. Should there, however, be any oversights, mistakes or omissions that come to your attention, please inform us.
- ④ Item ③ notwithstanding, we cannot be responsible for events related to the operation of your model.

平成30年2月
First printing

初版発行
February 2018