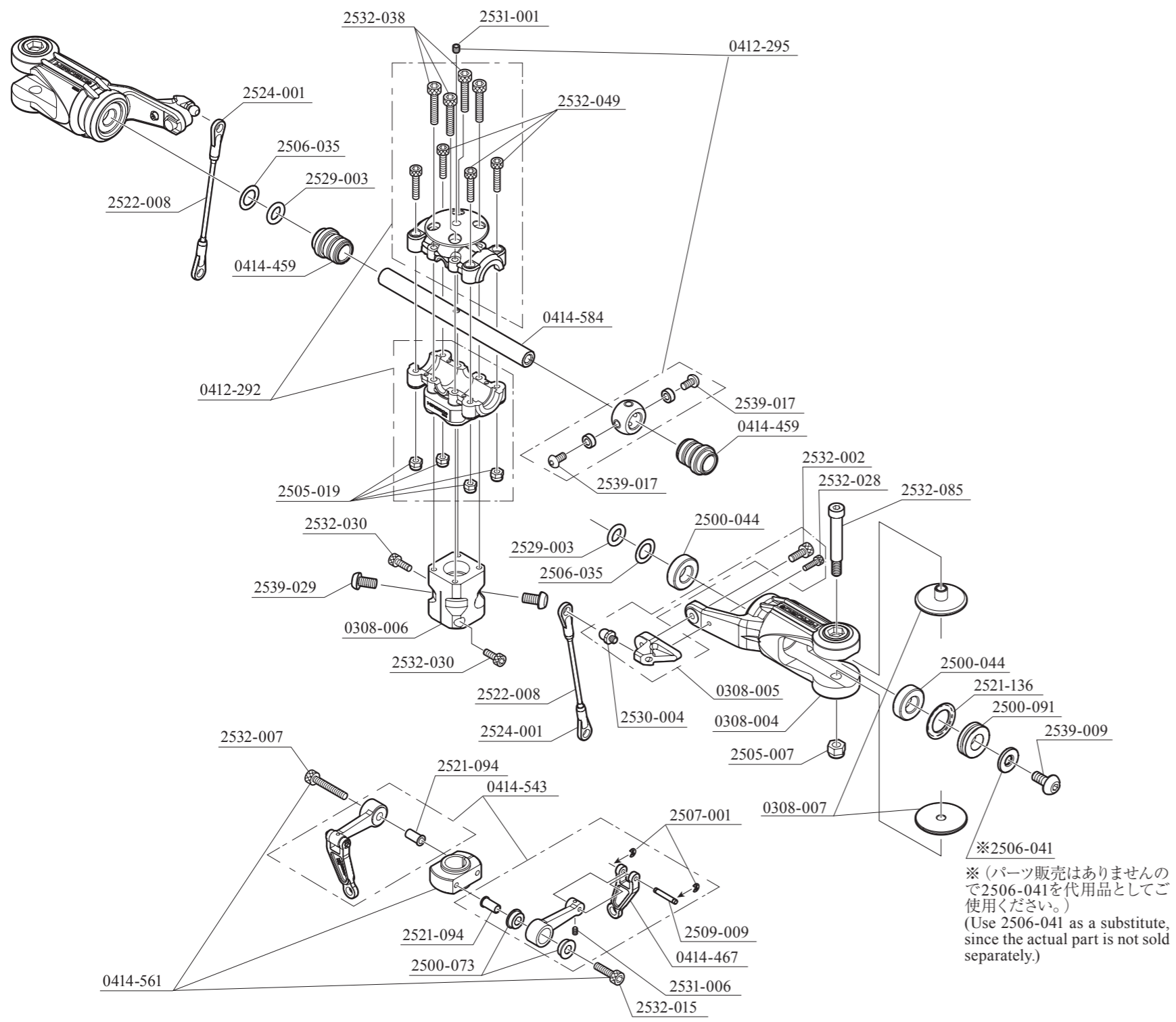


FL-II ローターヘッドAssy
FL-II Rotor head assembly

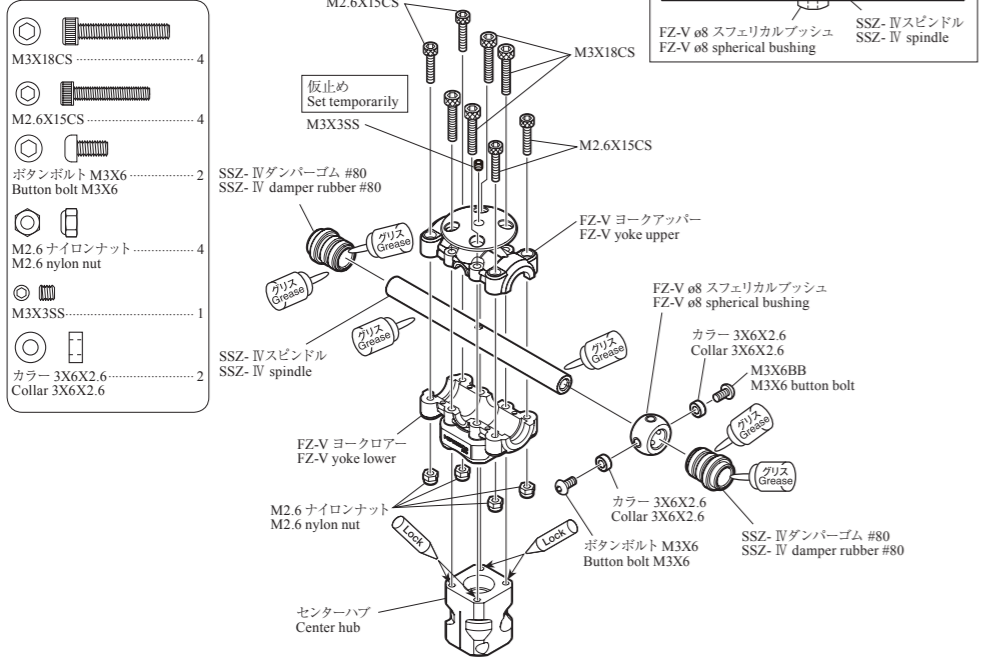
0308-027



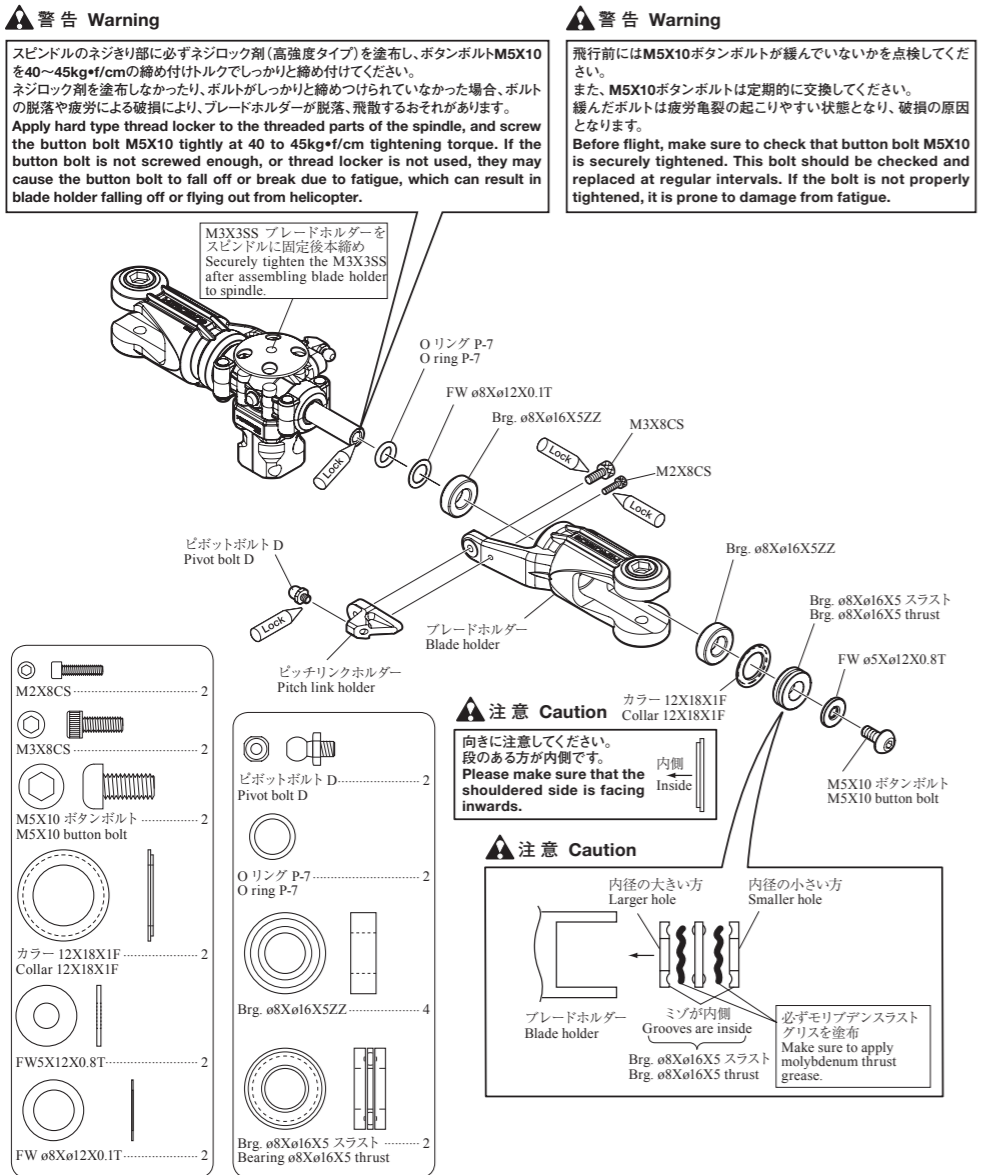
※(パーツ販売はありませんので2506-041を代用品としてご使用ください。)
 (Use 2506-041 as a substitute, since the actual part is not sold separately.)

コード No. Code No.	品名 Part	入数 Qty	税抜価格 (円) Price (Yen)	備考 Remarks
0308-004	FL-II ブレードホルダー FL-II Blade holder	2	1,600	
0308-005	FL-II ピッチリンクホルダー FL-II Pitch link holder	1	1,800	
0308-006	FL-II センターハブ FL-II Center hub	1	2,200	
0308-007	PH16 ブレードスペーサー 2T PH16 Blade spacer 2T	4	3,400	
0412-292	FZ-V ヨーク FZ-V yoke	1	600	
0412-295	FZ-V ø8 スフェリカルブッシュ FZ-V ø8 spherical bushing	1	1,000	
0414-459	SSZ-IV ダンパーゴム #80 SSZ-IV damper rubber #80	2	1,000	
0414-467	ラジアスアーム P25 Radius arm P25	2	300	
0414-543	SSL ウォッシュアウトコントロールアーム SSL washout control arm	1	4,000	
0414-561	D3V2 ラジアスブロック D3V2 radius block	1	3,000	
0414-584	ø8 フェザリングスピンドル ø8 feathering spindle	1	1,000	
2500-044	Brg. ø8Xø16X5 ZZ	2	1,200	
2500-073	Brg. ø4Xø8X3FZZ	2	1,200	
2500-091	Brg. スラスト ø8Xø16X5H Bearing thrust ø8Xø16X5H	2	1,600	
2505-007	M4 ナイロンナット M4 nylon nut	10	200	
2505-019	M2.6 ナイロンナット M2.6 nylon nut	10	300	
2506-035	FW ø8Xø12X0.1T	10	400	
2507-001	ø1.5E リング ø1.5 E-ring	10	100	
2509-009	溝付き平行ピン ø2X11.8 Grooved parallel pin ø2X11.8	2	300	
2521-094	カラー 3X4X8.5F Collar 3X4X8.5F	2	500	
2521-136	カラー 12X18X1F Collar 12X18X1F	2	500	ブレードホルダーに使用 Used for the blade holder.
2522-008	アジャストロッド M2X60 Adjust rod M2X60	5	500	
2524-001	M2 ロッドエンド M2 rod end	10	500	
2529-003	O リング P-7 O-ring P-7	2	300	
2530-004	ピボットボルト (D) Pivot bolt (D)	2	400	
2531-001	セットスクリュー M3X3 Set screw M3X3	10	300	
2531-006	セットスクリュー M2X3 (ユニクロ) Set screw M2X3 (Uni-chrome)	10	300	
2532-002	キャップスクリュー M3X8 Cap screw M3X8	10	400	
2532-007	キャップスクリュー M3X22 Cap screw M3X22	10	400	
2532-015	キャップスクリュー M3X15 Cap screw M3X15	10	400	
2532-028	キャップスクリュー M2X8 Cap screw M2X8	10	800	
2532-030	キャップスクリュー M2.6X8 Cap screw M2.6X8	10	800	
2532-038	キャップスクリュー M3X18 Cap screw M3X18	10	400	
2532-049	キャップスクリュー M2.6X15 Cap screw M2.6X15	10	800	
2532-085	強化型ドラッグボルト M4X35 Strengthened drag bolt M4X35	2	800	
2539-009	ボタンボルト M5X10 Button bolt M5X10	2	300	
2539-017	ボタンボルト M3X6 Button bolt M3X6	2	300	

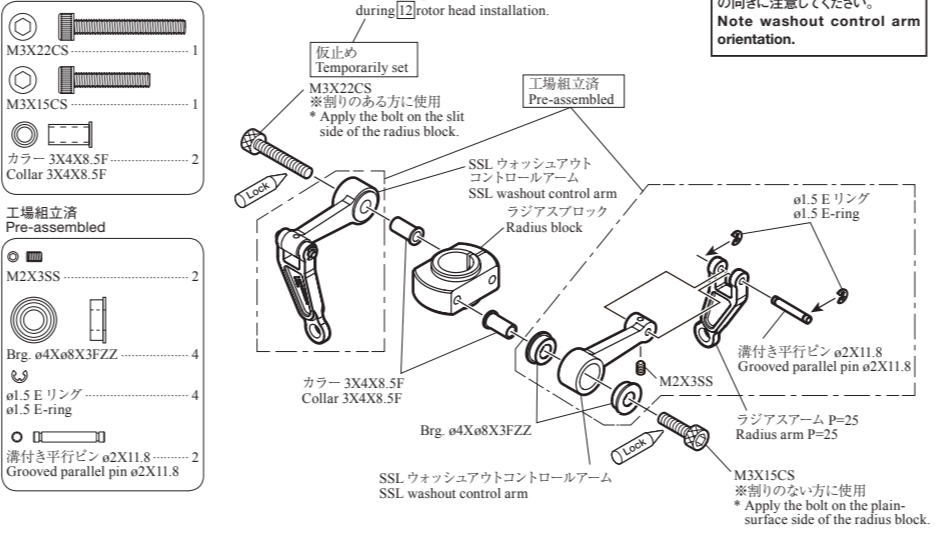
1 ヨーク部の組立 Yoke assembly



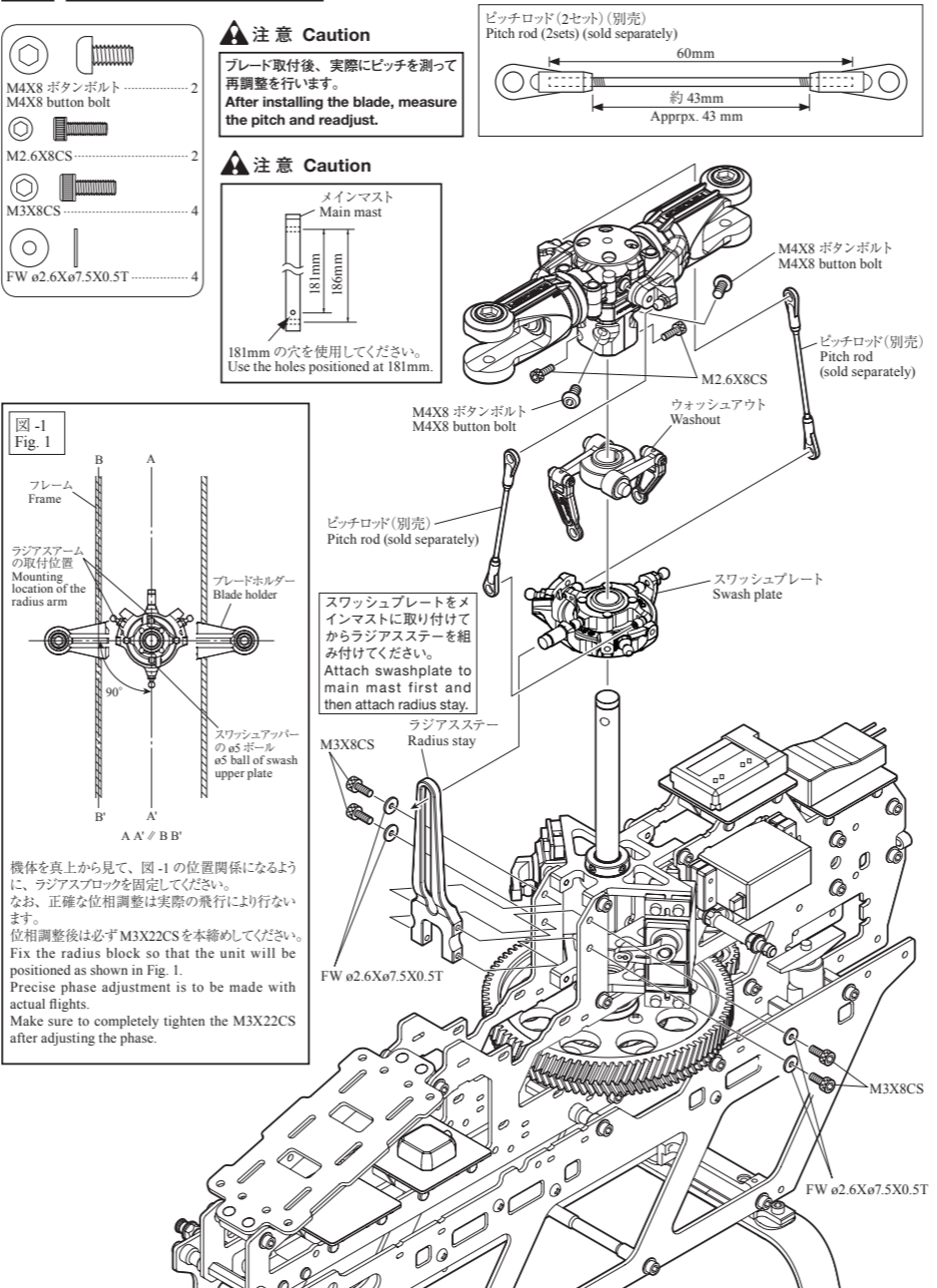
2 ヨーク/ブレードホルダー部の組立 Yoke and blade holder assembly



3 ウォッシュアウトの組立 Washout assembly

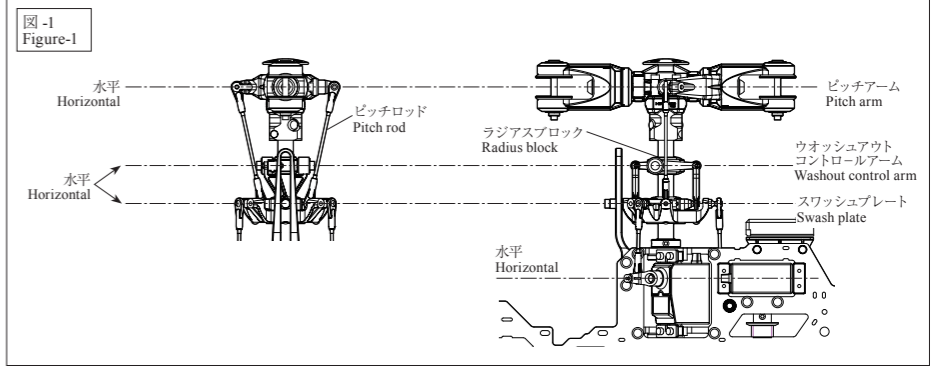
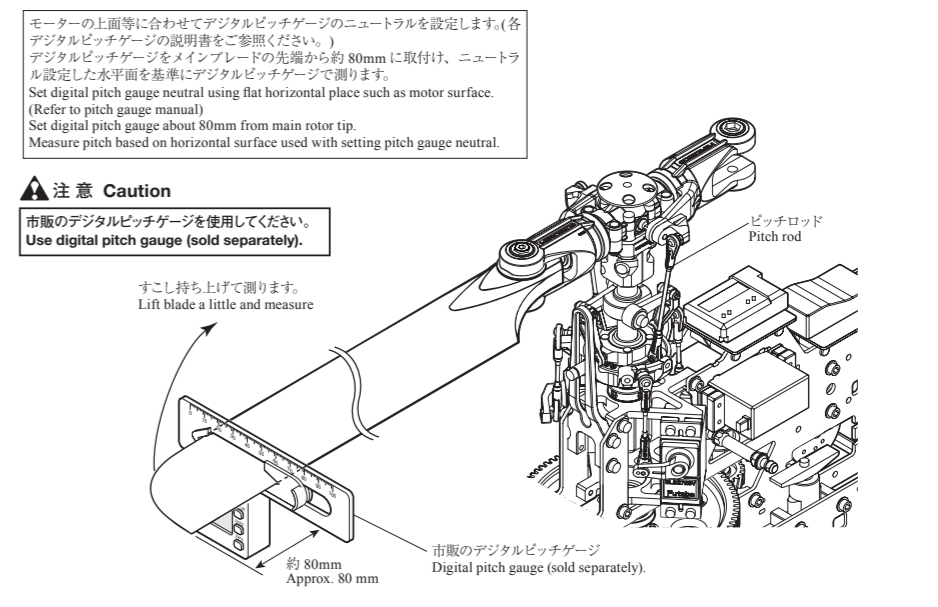


4 ローターヘッドの取付 Rotor head installation



5 ピッチ/スロットルの設定 Pitch and Throttle setting

- ピッチの設定**
- 送信機のピッチカーブ機能にデータが入力されていないことを確認してください。もし入力されている場合はデータを消去してください。(詳しくは送信機の説明書をご覧ください。)
 - 送信機のピッチカーブの設定が50%または0%のとき、メインブレードのピッチ角が0°になるように、ピッチロッドの長さを調整します。
 - 必ず両方のメインブレードの長さを調整してください。
 - メインブレードのピッチ角が0°のとき図-1のようにサーボホーン、スワッシュプレート、ウォッシュアウトコントロールアーム、ピッチアームがそれぞれ水平になっていることを確認してください。
 - 水平になっていない場合、ラジアスブロック取付位置の調整と、ピッチロッド、スワッシュプレートの長さの調整を行います。
 - ラジアスブロックの取付位置の調整を行った後は、P.20の図-1を参考に再度位相調整を行い、M3X22CSを本締めしてください。
- Pitch setting**
- Make sure there is no data in the transmitter's pitch curve function. If there is any data, delete it. (Refer to the transmitter instruction manual for details.)
 - When the transmitter throttle stick is in neutral (when the transmitter pitch curve is at 50% or 0%), adjust the pitch rod length so that the main blade pitch angle is 0°.
 - Make sure to adjust both main blades.
 - When the main blade pitch angle is 0°, verify that the servo horn, swash plate, washout control arm and pitch arm are all level as shown in Figure-1.
 - If they are not level, adjust the radius block position and pitch rod length.
 - After adjusting the radius block position, refer to P.20 Fig. 1 and readjust the phase and completely tighten the M3X22CS.



警告 Warning

550mm ブレード使用の場合、ローター回転数は、2,200rpm 以下で使用してください。When you are using 550mm blades, fly with a rotor speed of 2,200rpm or less.

600mm ブレード使用の場合、ローター回転数は、2,100rpm 以下で使用してください。When you are using 600mm blades, fly with a rotor speed of 2,100rpm or less.